

AVTOBUSNA POSTAJA RADOVLJICA

Kratka zgodovina postajališč v Radovljici

Trasa ceste do leta 1933. Prva cesta skozi Radovljico je šla po sledeči trasi: Podvinski klanec, mimo Šmidovega znamenja preko mostu v Predrtg (do leta 1956 je bil čez graben most - betoniran polkrožni tunel z obojestransko železno ograjo). Nato mimo gostilne Kok, po današnji Ljubljanski cesti mimo Gostilne Hiršman (danes približno na tem mestu prodajalna Sportine) in potem mimo Marolta (kasneje Urevca in do pred kratkim Pizzerija Matiček) do Sokolskega doma. Po pričevanju starih Radovljičanov so prvi avtobusi ustavljali ravno pri Sokolskemu domu.

Od Sokolskega doma je šla cesta nato po današnji trasi naprej v Lesce. Druga povezava s Kropo pa verjetno ob obzidju grajskega parka (takrat je bila meja obzidja na mestu, kjer je danes hotel Grajski dvor), mimo gostilne Kosmač, skozi stari del mesta, preko železniškega mostu proti Kropi.



Stičišče glavne in lokalne ceste pred gostilno Hiršman, ok. 1935

Vir: arhiv Rajko Jagrič (detajl)



Sokolski dom - prvo znano avtobusno postajališče, ok. 1930
Vir: Sokolska spomenica (izdano 1933)

Cesta v letih 1933-1953. Ob gradnji hotela Grajski dvor so tudi spremenili traso ceste. Ta je še vedno šla skozi Predtrg, le da tokrat ni šla mimo Marolta, ampak so zgradili novo traso mimo hotela Grajski dvor, kjer so po letu 1934 ustavljali tudi avtobusi.

Cesta je šla po letu 1934 nato mimo hotela Grajski dvor in Hranilnice (danes Gorenjska banka), kjer je bilo tudi križišče. Ena povezava je bila proti Lescam, druga skozi stari del mesta v Kropo.



Cesta za hotelom Grajski dvor, ok. 1940

Vir: arhiv Zvone Razinger

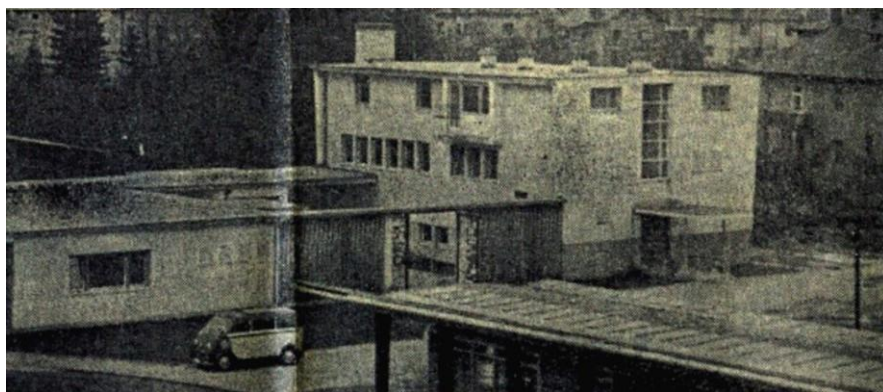


Avtobusno postajališče za hotelom Grajski dvor, ok. 1940

Vir: Digitalni arhiv Radovljica

Cesta po letu 1953. Leta 1953 so zadnjič spremenili traso ceste skozi sedaj že »novi del Radovljice«. Da so zgradili traso, ki je v uporabi še danes, je morala »pasti« domačija Makac, prav tako pa tudi kapelica Svetega Janeza.

Ob gradnji novega poštnega poslopja so nato leta 1961 zgradili tudi Avtobusno postajo - takšno kot jo poznamo danes.



Pošta in avtobusna postaja v Radovljici, 1961

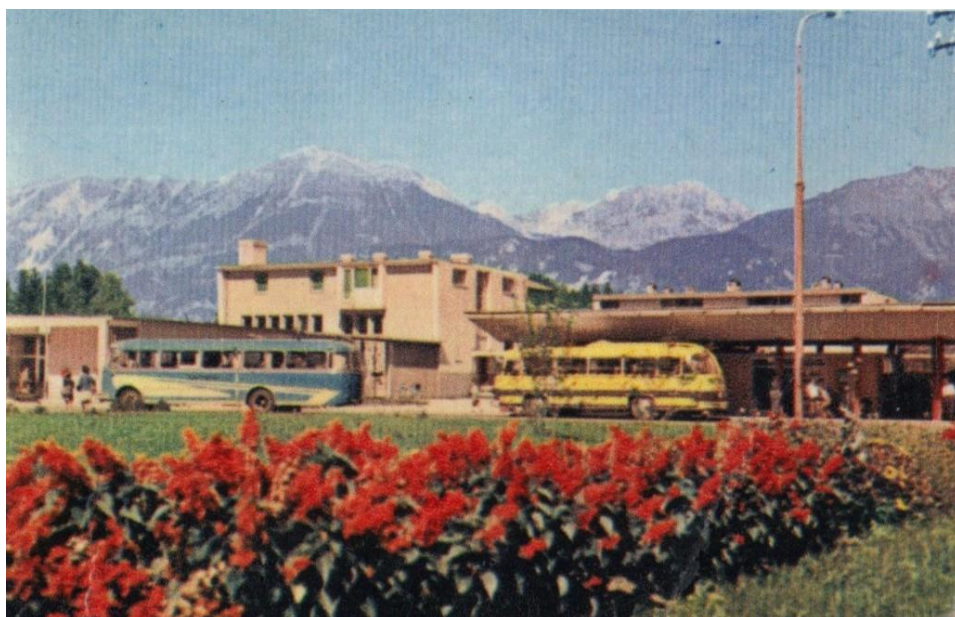
Vir: Delo, 16. 11. 1961 / članek poslal Zvone Stojnšek (iz Poštnega arhiva Pošte Kranj)

Vir: Napisal DAR, z veliko pomočjo g. Francija Valanta

Radovliška avtobusna postaja v šestdesetih



Avtobusna postaja v Radovljici, pred 1965
Vir: Digitalni arhiv Radovljica



Avtobusna postaja Radovljica, ok. 1965
Vir: arhiv Rajko Jagrič



Avtobusna postaja v Radovljici, ok. 1965
Vir: Digitalni arhiv Radovljica (razglednica od. 1965)



Izvoz z Avtobusne postaje v Radovljici, pred 1970
Vir: Digitalni arhiv Radovljica



Izvoz z Avtobusne postaje, ok. 1965
Vir: Digitalni arhiv Radovljica



Avtobusna postaja Radovljica
Vir: Digitalni arhiv Radovljica (zal. Turistično društvo Radovljica)

Radovljiška avtobusna postaja v osemdesetih



Parkirišče in Avtobusna postaja v Radovljici
Vir: Digitalni arhiv Radovljica



Avtobusna postaja v Radovljici
Vir: Digitalni arhiv Radovljica



Znamenita kloпка pred pošto - neuradni podaljšek AP, 1984
Vir: Zgibanka TD Radovljica

Zbral: Goran Lavrenčak (DAR)

Prvič objavljeno: 09. 01. 2012
Dopolnjeno: 16. 02. 2012
Teksti niso slovnično urejeni!